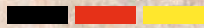


KVALITĀTE

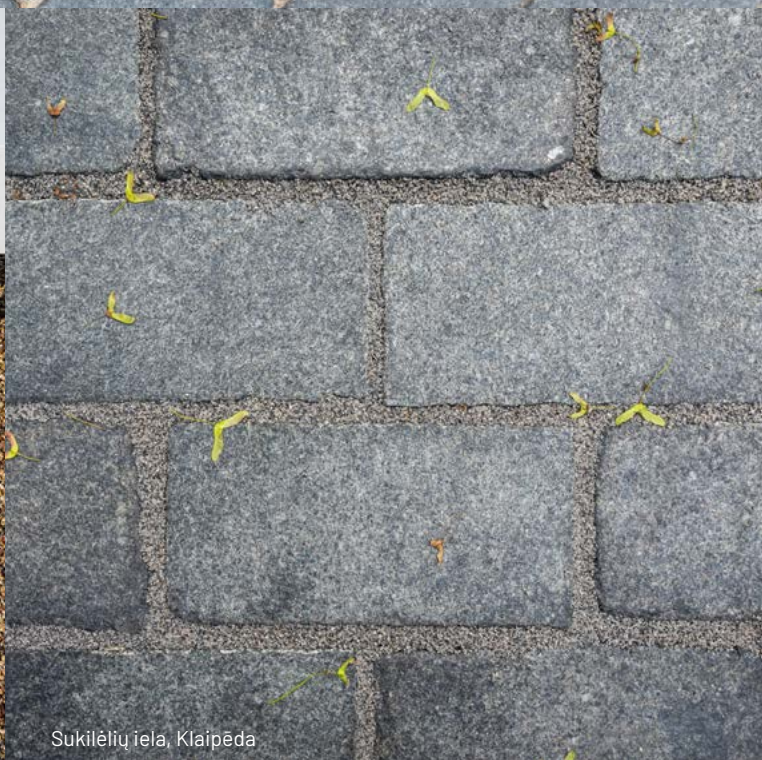


RAŽOTS VĀCIJĀ

Dzīvojamais kvartāls, Klaipēda



Vingriņu laukums, Vīlņa



Sukilēliju iela, Klaipēda

## PRODUKTU CENAS

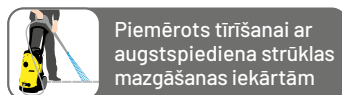
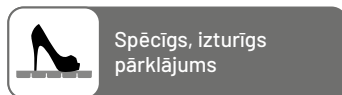
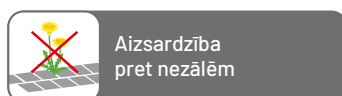
Spēkā no 13.03.2024.



**betono  
mozaika**

**ROMEX®**

Produkts	Iepakojums	Cenas, EUR (ar PVN)			Tehniskā informācija					
		Smilšu krāsā	Pelēkā krāsā	Bazalta krāsā	Slodze	Rekomendējamais šuves platums, mm	Aptuvenais pārklājuma laukums*	Īpašības		
<b>ŠUVJU PILDVIELAS</b>										
Šuvju smiltis Fugensand	25 kg	57,98			visām slodzēm	1-5 mm	30-7 m <sup>2</sup>			
EASY	15 kg	42,73			līdz 3,5 t	no 5 mm	3 m <sup>2</sup>			
	25 kg	65,90					4,5 m <sup>2</sup>			
EASY ECOFINE	12,5 kg	46,33			līdz 3,5 t	no 3 mm	3 m <sup>2</sup>			
	25 kg	79,41					5,5 m <sup>2</sup>			
D1	25 kg	110,11			līdz 7,5 t	no 3 mm	14 m <sup>2</sup>			
DRAIN	26,8 kg	81,52			līdz 3,5 t	no 3 mm	13 m <sup>2</sup>			
FLEX-JOINT	25 kg	185,01	190,32	194,56	visām slodzēm	no 5 mm	8,5 m <sup>2</sup>			
TRAFFIC V2	28 kg	114,51	125,44	130,93	līdz 40 t	no 8 mm	4,9 m <sup>2</sup>			
D2000	27,5 kg	109,62	119,43	122,90	līdz 25 t	no 5 mm	8 m <sup>2</sup>			
CEM	25 kg	-	45,00	47,64	līdz 40 t	no 3 mm	12,5 m <sup>2</sup>			
<b>SEGUMA NOBĪDES AIZSARDZĪBAS SISTĒMAS</b>										
Enkuri		**			visām slodzēm	-	**			
<b>PAPILDU PRODUKTI</b>										
ŠUVES PASTIPRINĀTĀJS	1 l	28,76			līdz 3 t	-	-			
<b>ŠĶEMBU UN GRANTS NOSTIPRINĀŠANAS RISINĀJUMI</b>										
Šķembu cietinātājs, saistviela PROFI-DEKO	3 kg	84,81			gājējiem / līdz 3 t	-	0,7-1,5 m <sup>2</sup> ***			
Pārklājuma stabilizators D7000	20 l	387,50			līdz 3 t	-	2 l/m <sup>2</sup>			
Deko UV	1,25 l	74,92			līdz 3 t	nēra	-1 m <sup>2</sup>			
<b>SEGUMA PAMATSLĀŅU SISTĒMAS</b>										
Trass BED	25 kg	19,33			līdz 40 t	nēra -	-			
Trass BED Compound	25 kg	19,86			līdz 40 t	nēra -	-			
Līme ADHESION ELUTRIANT	25 kg	51,60			līdz 40 t	-	-			



Lūdzu iepazīstieties ar produkta dokumentāciju, Drošības datu lapu un informāciju par Romex produktiem pildīto bruģa šuvju apkopi ([www.betonomozaika.lv](http://www.betonomozaika.lv)).

KONSULTĀCIJAS  
+37061874836  
[produktai@betonomozaika.lt](mailto:produktai@betonomozaika.lt)

\* Pārklājuma laukums aprēķināts, pārklājot 100x200 mm bruģētu laukumu ar ieteicamo platumu un šuves dziļumu 3 cm.  
\*\* Enkura veids, daudzums un izvietojums tiek noteikts pēc individuāla projekta.  
\*\*\* Pārklājuma laukums tiek aprēķināts šādi: gājēju slodzes - nepieciešamais slānis 3 cm (1,5 m<sup>2</sup>), vieglā transporta slodzes (līdz 3 t) - nepieciešamais slānis 5 cm (0,7 m<sup>2</sup>).

**ROMEX**<sup>®</sup>